

Установка и активация плагина GRAITEC PowerPack для Revit

Санкт-Петербург
2021

Содержание

1. Установка плагина GRAITEC PowerPack для Revit	3
2. Активация плагина GRAITEC PowerPack для Revit.....	6
3. Активация пробной версии	7
4. Смена языка	9
5. Возврат лицензии перед повторной активацией	11
6. Удаление плагина.....	13
7. Обучающие материалы.....	14

1. Установка плагина GRAITEC PowerPack для Revit

В Табл. 1 доступны ссылки для скачивания актуальных дистрибутивов.

Табл. 1 Установка

№ пп	Тип	Наименование	Ссылка
1	Дистрибутив	GRAITEC PowerPack для Revit 2021 и 2022	Скачать
2	Дистрибутив	Более ранние версии плагина GRAITEC PowerPack для Revit	Узнать подробнее
3	Дистрибутив	GRAITEC PowerPack для Advance Steel	Узнать подробнее

После запуска дистрибутива в раскрывшемся окне (см. Рис. 1) выбираем один из вариантов, указанных в Табл. 2.



Рис. 1

Табл. 2 Установка продуктов GRAITEC

<p style="text-align: center;">1</p>	<p>Установка продуктов. После запуска необходимо выбрать те продукты, которые Вас интересуют (см. Рис. 2).</p>
<p style="text-align: center;">2</p>	<p>Загрузить. Загружаете все дистрибутивы на Ваш компьютер, затем выбираете нужный продукт и устанавливаете его, где:</p> <ul style="list-style-type: none"> • AD – Advance Design; • ADW - Advance Design America; • AD – Advance Workshop; • BD – BIM Designers; • CAD – Advance CAD; • PPAS – PowerPack for Advance Steel; • PPI – PowerPack for Inventor; • PPR - PowerPack for Revit; • PPV - PowerPack for Vault.
<p style="text-align: center;">3</p>	<p>Менеджер продуктов. Позволяет установить новые продукты, а также <i>обновить до актуальной версии</i>. При обновлении нужно запустить актуальный дистрибутив и выбрать все продукты, которые требуют обновления. ВНИМАНИЕ: если продукт установлен и в Менеджере продуктов не выбран, то он будет удален.</p>
<p style="text-align: center;">4</p>	<p>Деинсталляция. Позволяет удалить неиспользуемые продукты GRAITEC.</p>
<p style="text-align: center;">5</p>	<p>Менеджер сетевой лицензии. Обязателен для установки только в случае использования сетевой лицензии.</p>

В открывшемся окне выбираем продукты, которые нужно установить/обновить (см. Рис. 2).

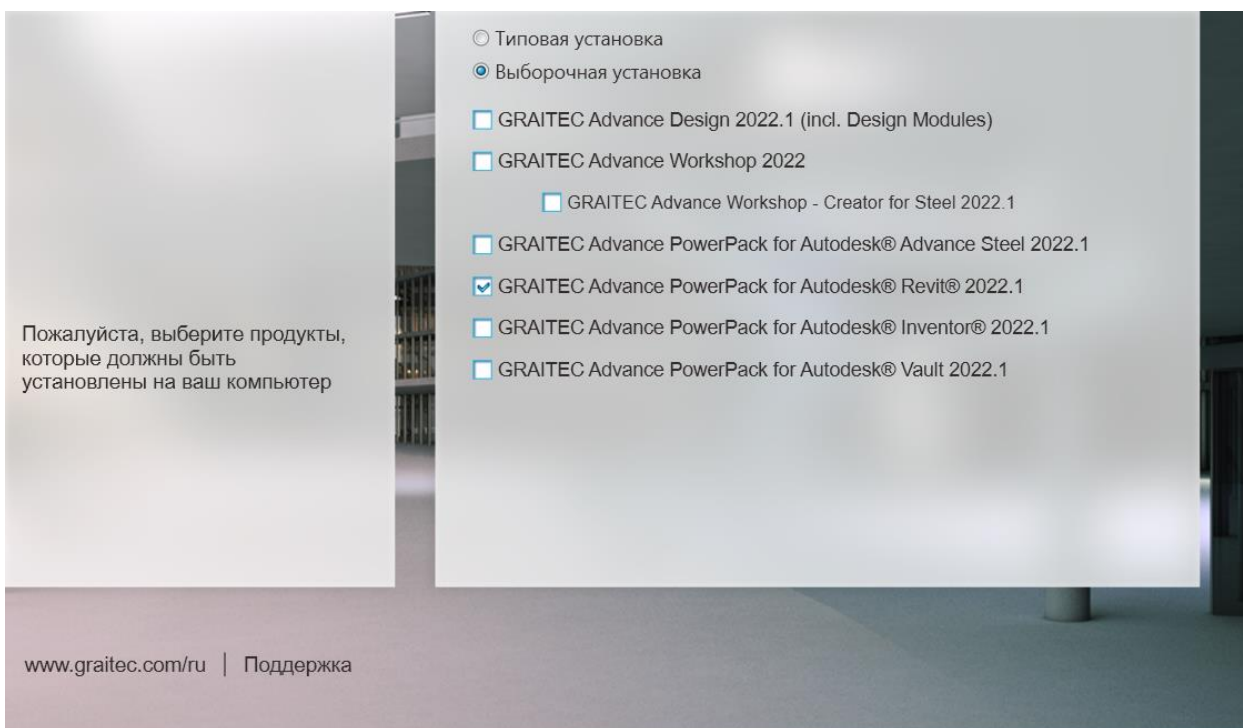


Рис. 2

2. Активация плагина GRAITEC PowerPack для Revit

После установки активируем продукт одним из указанных в Табл. 3 способом.

Табл. 3 Активация

№ пп	Тип	Наименование	Ссылка
4	Инструкция	Активация GRAITEC PowerPack (однопользовательская локальная лицензия)	Скачать
5	Инструкция	Активация GRAITEC PowerPack (сетевая лицензия)	Скачать
6	Пакеты	Пакеты инструментов PowerPack для Revit	Скачать

Если все сделано правильно, то Вы увидите 3 новые вкладки:

- PowerPack
- PowerPack Detailing
- PowerPack Design

PowerPack PowerPack Detailing PowerPack Design

Примечание: в зависимости от доступных в рамках приобретенного пакета инструментов число отображаемых вкладок и функций может отличаться. Инструменты из пакетов Standard и Professional доступны на вкладке PowerPack. Инструменты пакета Premium Concrete доступны на вкладках PowerPack Detailing и PowerPack Design.

3. Активация пробной версии

Данная версия может быть активирована только 1 раз. В данном случае дополнительной регистрации не требуется.

Для активации 15-дневного периода, нажмите на любой инструмент на вкладке PowerPack и программа выдаст предупреждение (см.Рис. 3). Нажимаем «ОК».

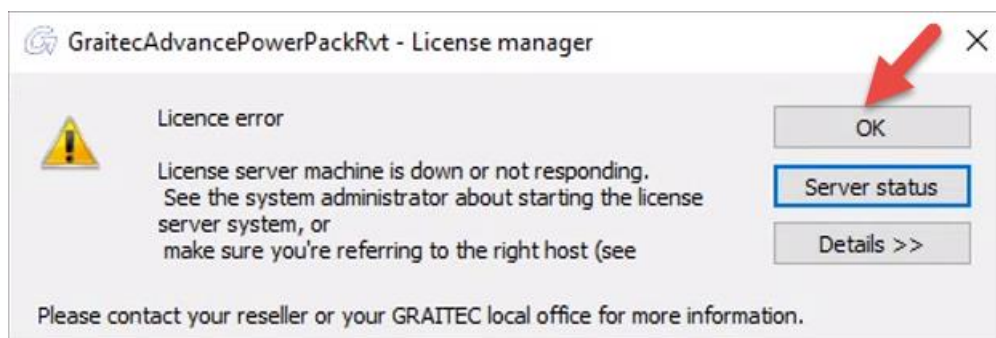


Рис. 3

В появившемся окне (Рис. 4) выбираем «Activate 15 days trial»

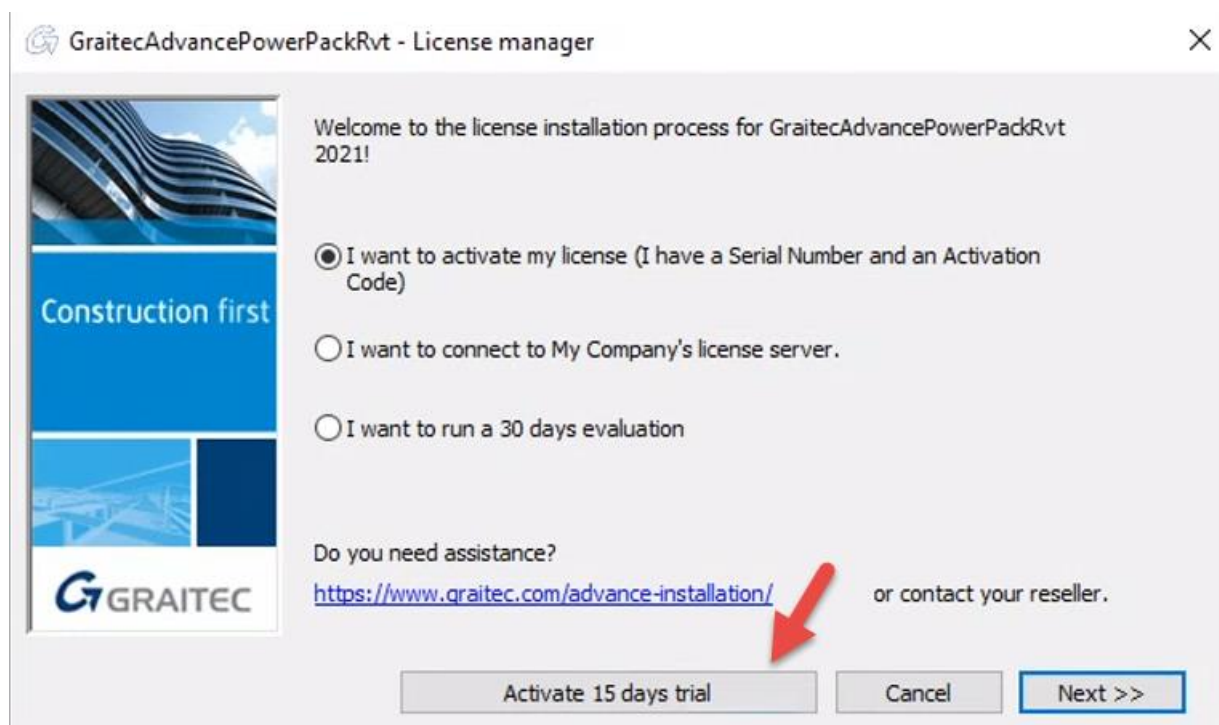


Рис. 4

Если Вы все сделали правильно, то у Вас появится оповещение об этом с датой окончания пробного периода (см. Рис. 5)

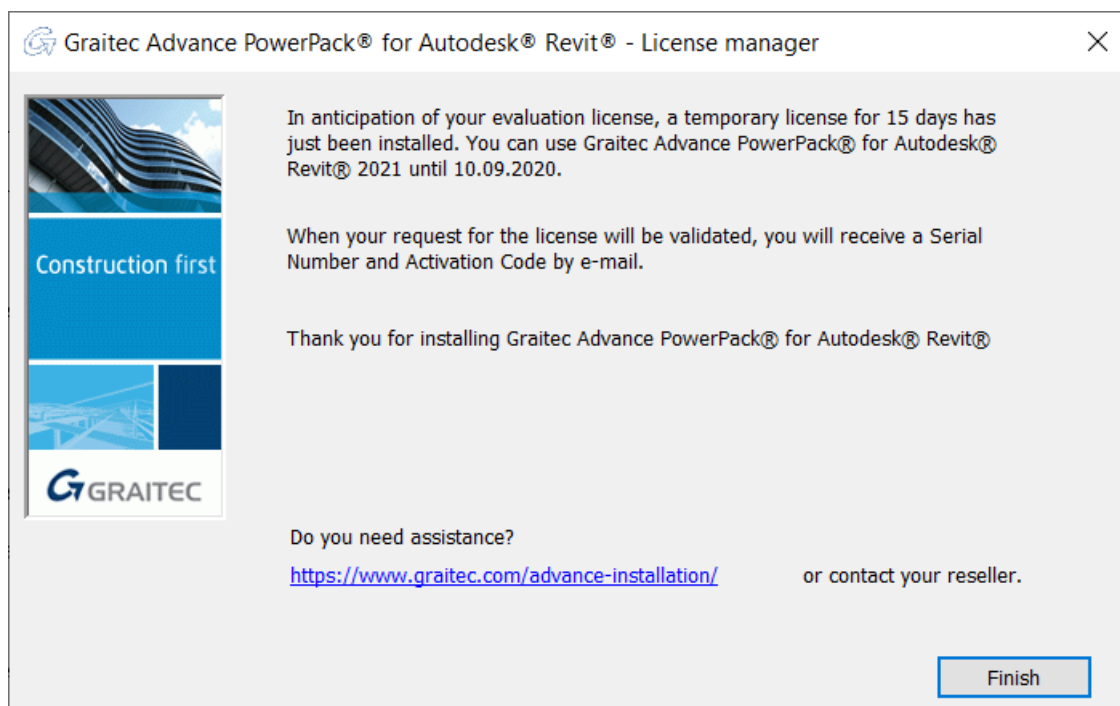


Рис. 5

После этого Вы сможете использовать продукт в течение 15 дней без каких-либо ограничений функционала.

4. Смена языка

Для смены языка необходимо открыть Revit и перейти на вкладку PowerPack: см. Рис. 7 для Autodesk Revit 2021 и 2022, для всех остальных версий Autodesk Revit см. Рис. 6.

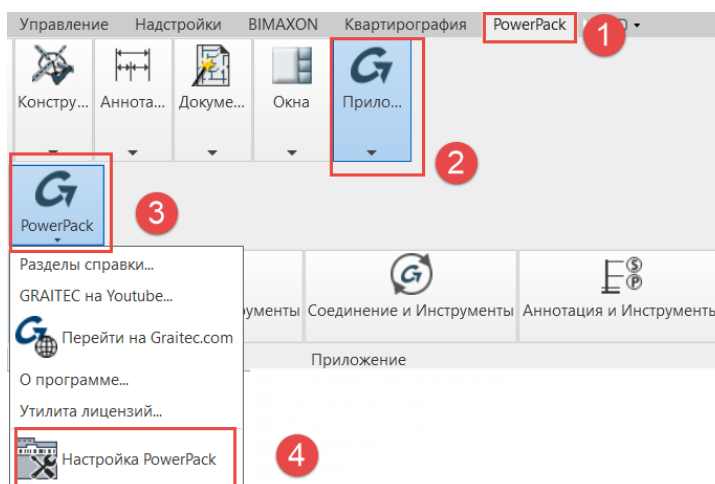


Рис. 6

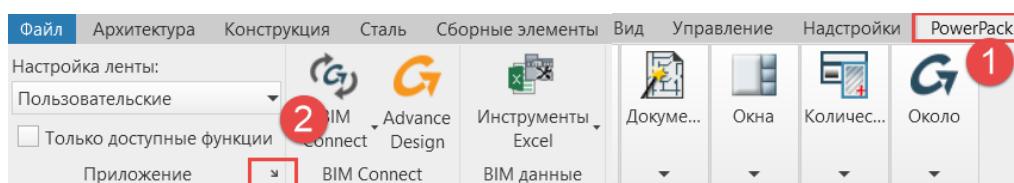


Рис. 7

В открывшемся окне выбираем язык (Рис. 8). Нажимаем «ОК»

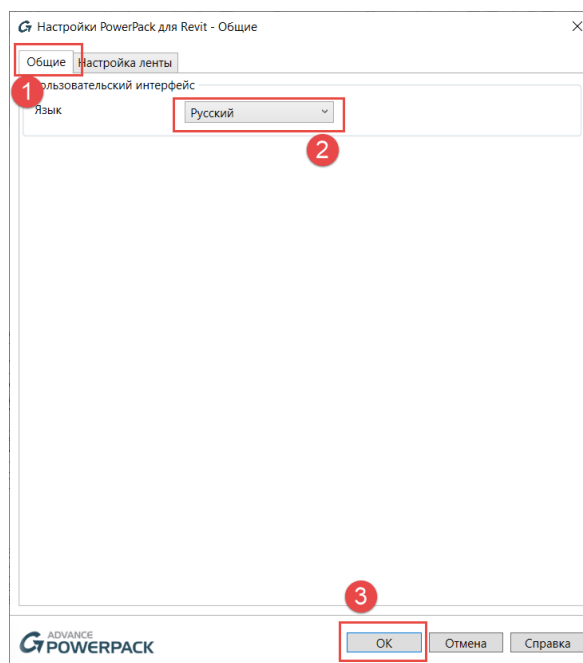


Рис. 8

Примечание: в некоторых случаях после смены языка может потребоваться перезапустить Revit.

5. Возврат лицензии перед повторной активацией

Для **однопользовательских лицензий, в том числе студенческих:** в открывшемся окне Autodesk Revit перейдите в Утилиту лицензий как показано на Рис. 9.

Для **сетевых, в том числе академических лицензий для классов:** в меню Пуск найдите License Utility как показано на Рис. 10.

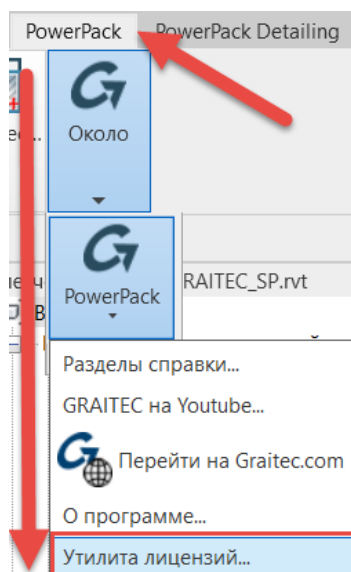


Рис. 9

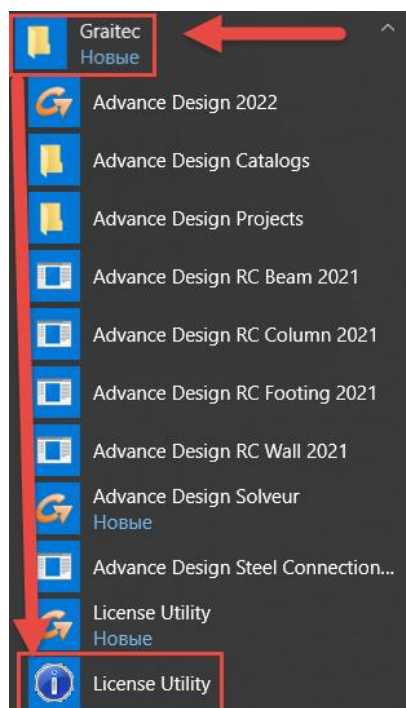


Рис. 10

Выбираем пункт Вернуть лицензию (см. Рис. 11)

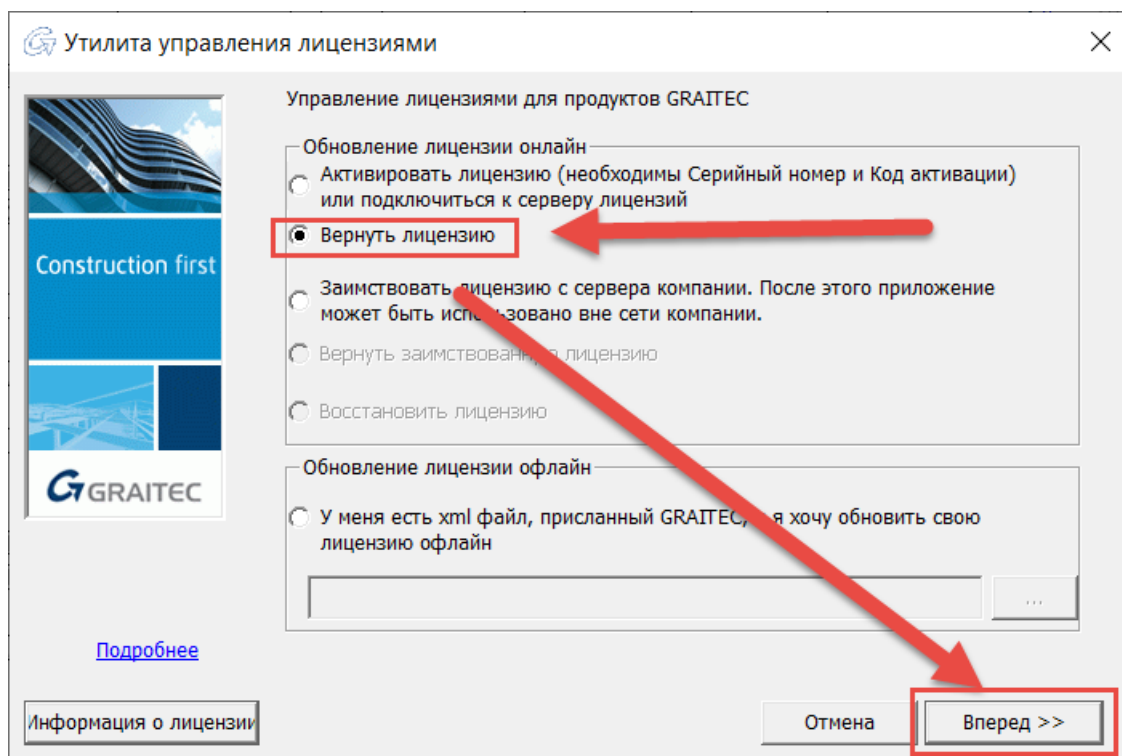


Рис. 11

Выбираем лицензию, которую требуется вернуть (см. Рис. 12), после чего лицензия может быть активирована повторно на другом компьютере.

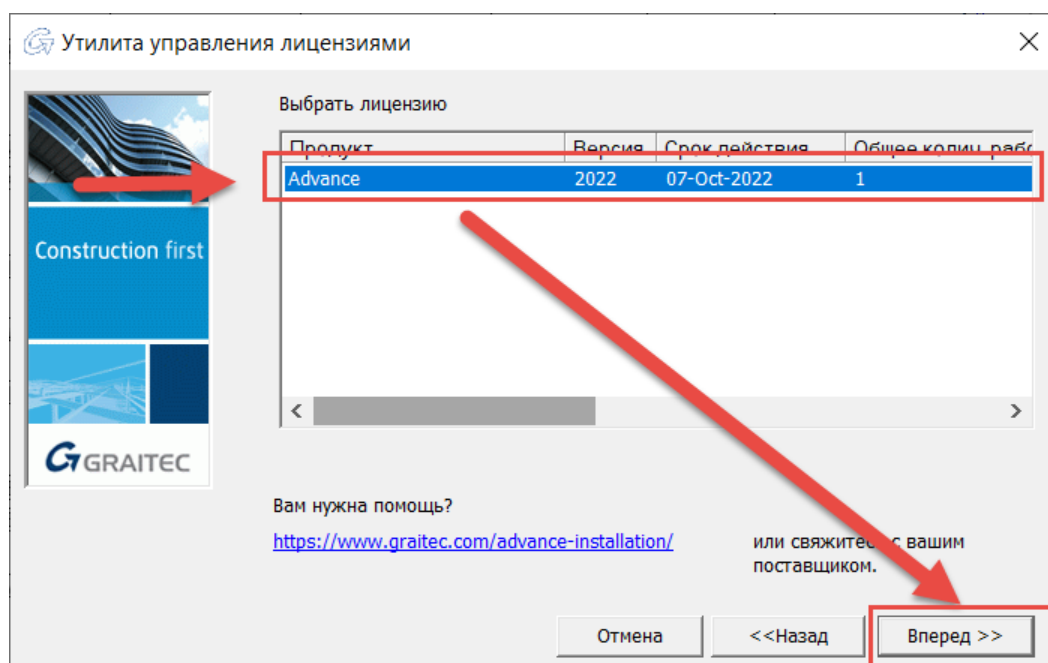


Рис. 12

6. Удаление плагина

ВАЖНО: перед удалением плагина не забудьте вернуть лицензию (см. [Возврат лицензии перед повторной активацией](#)).

Для удаления плагина запустите дистрибутив и выберите инструмент Деинсталляция (см. Рис. 1).

Или перейдите на Панель управления – Программы – Удаление программ. В поисковике вводим GRAITEC (см. Рис. 13) и удаляем все продукты, которые требуют переустановки.

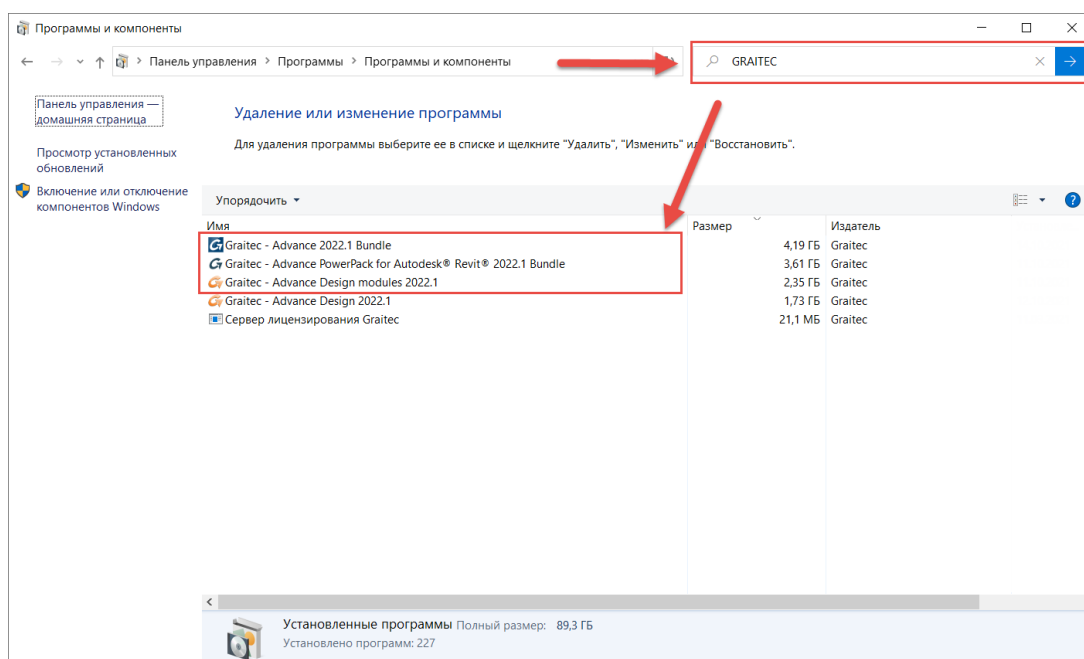


Рис. 13

7. Обучающие материалы

Обучающие материалы, записи мастер-классов и вебинаров можно найти [здесь](#).

Если остались вопросы, то напишите нам на helpme@pss.spb.ru.