

Научно-техническое
предприятие «Нави-Далс»

Опыт успешного применения

Autodesk Inventor

Сегодня Autodesk Inventor — базовая программа, в которой создаются все изделия «Нави-Далс». Времени на создание проекта стало уходить меньше, и теперь специалисты могут более глубоко прорабатывать каждую деталь. С этой программой легко и быстро оформлять чертежи. И, что очень важно, мы можем наглядно продемонстрировать своим заказчикам конструктивные особенности нового изделия, и они могут оценить его работоспособность еще до производства.

—Алексей Семенов
ведущий конструктор
«Нави-Далс»

Инновации повышают безопасность морских судов

Компания «Нави-Далс» разрабатывает
современные сигнальные устройства



Переход на новую САПР позволил ускорить возврат инвестиций

О проекте

Научно-техническое предприятие «Нави-Далс» — компания, которая работает над современными средствами обеспечения морской безопасности. Фирма разрабатывает навигационное и гидрографическое оборудование и входит в число ведущих производителей новых образцов такой техники в России. Системы автоматизированного проектирования «Нави-Далс» использует с 1991 года: сначала AutoCAD, затем AutoCAD Mechanical Desktop. В 2006 году компания провела очередное обновление САПР. Возникла необходимость в решении, переход на которое повлек бы за собой минимум потрясений. Было недопустимо потерять все уже воплощенные в электронном виде конструкторские элементы. Поэтому компания остановила свой выбор на Autodesk Inventor.

Задачи

Перед коллективом компании стояли следующие задачи:

- перейти на новую, более производительную САПР, оптимизировав тем самым расходы на проектирование и ускорив возврат инвестиций;
- сохранить существующую базу конструкторских элементов, так как она сводит к минимуму срок опытно-конструкторской разработки.

Решение

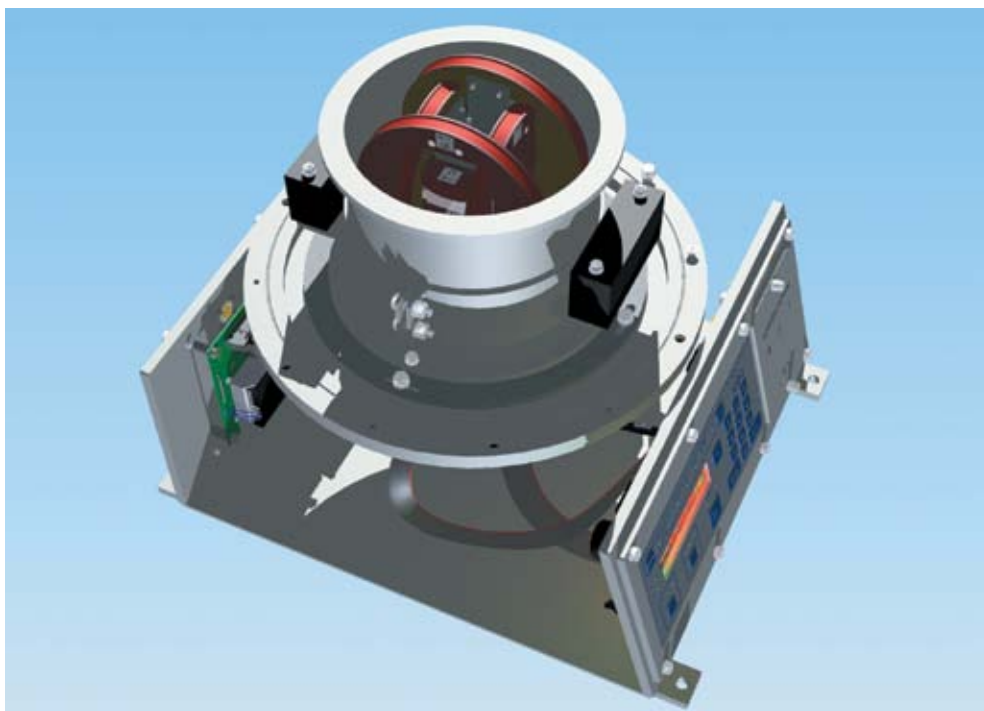
Компания остановила свой выбор на Autodesk Inventor. Эта система автоматизированного трехмерного параметрического проектирования стала очередным этапом в расширении использования компьютерной техники при конструировании навигационных приборов. Для ее внедрения не понадобилось ликвидации старой базы данных — все файлы, созданные ранее в Mechanical Desktop, были конвертированы в новый формат без потерь. В рамках перехода на Inventor сотрудники «Нави-Далс» прошли обучение в авторизованном учебном центре Gold-партнера Autodesk — компании «ПСС» — в Санкт-Петербурге, специалисты которого и сегодня оказывают полномасштабную консалтинговую поддержку конструкторам.

Результат

С появлением Autodesk Inventor вошло в практику такое понятие, как «цифровой прототип». Каждый проект стал не просто чертежом, а полным виртуальным аналогом будущей модели. Он содержит исчерпывающую информацию о будущем объекте, позволяющую анализировать кинематические, динамические, прочностные характеристики изделий и эффективно использовать данные на этапах проектирования и при подготовке производства. Это удобно, это быстро и, главное, позволяет повысить надежность разработок.

И теперь создание цифровых прототипов изделий позволяет «Нави-Далс» испытать их функциональность и выявить возможные ошибки задолго до производства. Благодаря интегрированным инструментам управления данными проектные группы могут управлять всеми компонентами цифрового прототипа и отслеживать их изменения — включая 3D данные, созданные в других системах САПР. Autodesk Inventor поддерживает все основные стандарты создания чертежей и незаменим в случаях совместной работы над проектом большой группы разработчиков. Даже если конструкторы находятся в разных офисах, они могут пользоваться в полном объеме всеми возможностями системы.

Autodesk Inventor сегодня — один из «секретов успеха» «Нави-Далс». С помощью этого решения делался расчет современных транспондеров, которые устанавливаются в плавучих и береговых предостерегательных знаках (буях) и других средствах навигационного оборудования вместо прежних электрических фонарей. Это современное сигнальное устройство существенно повысило безопасность морских судов. Транспондеры контролируются из наземного центра управления, также смоделированного «Нави-Далс» с помощью Autodesk Inventor. Они уже успешно эксплуатируются в портах Новороссийска, Мурманска, Усть-Луги, в ряде портов Северо-Западного региона России.



Каждый проект стал не просто чертежом, а полным виртуальным аналогом будущей модели

www.autodesk.ru/inventor
www.autodesk.ru/digitalprototyping



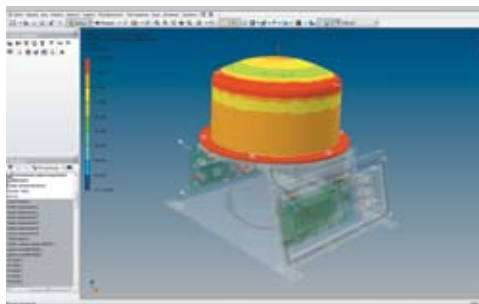
Данный проект осуществлен при поддержке Gold-партнера Autodesk компании ПСС

Адрес: 191040, С.-Петербург, Лиговский пр., 56-г

Телефон: (812) 622-10-14
Факс: (812) 764-38-68

Email: cad@pss.spb.ru
Веб: www.pss.spb.ru

Представительства:
Новосибирск, Тула, Краснодар



Создание цифровых моделей позволяет выявить возможные ошибки задолго до производства

Autodesk Inventor сегодня — один из «секретов успеха» «Нави-Далс». С помощью этого решения делался расчет современных транспондеров, которые устанавливаются в плавучих и береговых предостерегательных знаках (буях) и других средствах навигационного оборудования вместо прежних электрических фонарей.