



## Инструкции по установке и активации локальной версии продуктов AGA CAD

Желаем Вам приятной работы!

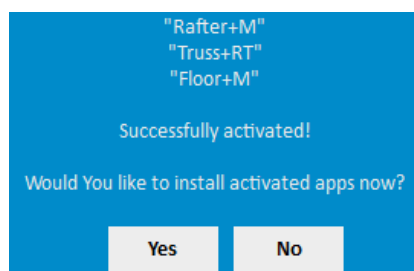
В случае возникновения вопросов, обращайтесь по адресу:

[helpme@pss.spb.ru](mailto:helpme@pss.spb.ru)

1. Перейдите в "Store"(Магазин) →"My Tools"(Мои инструменты);

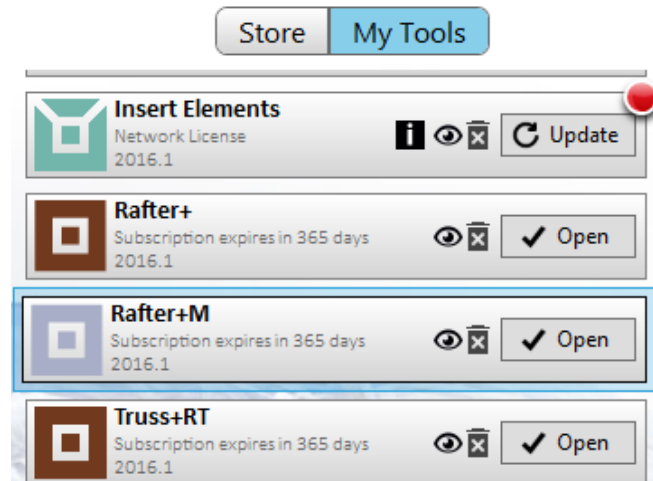
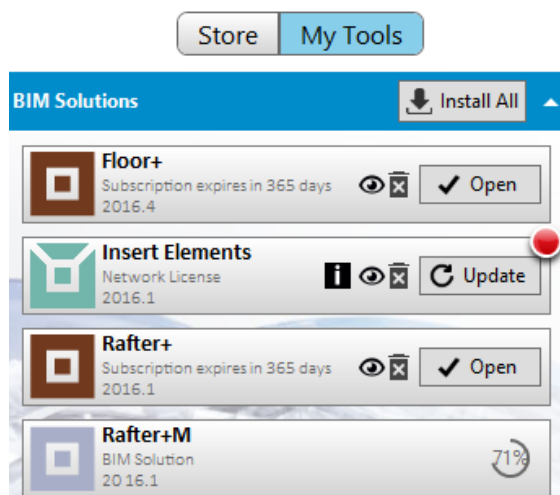


2. Введите код активации в "Activate" (Активировать).



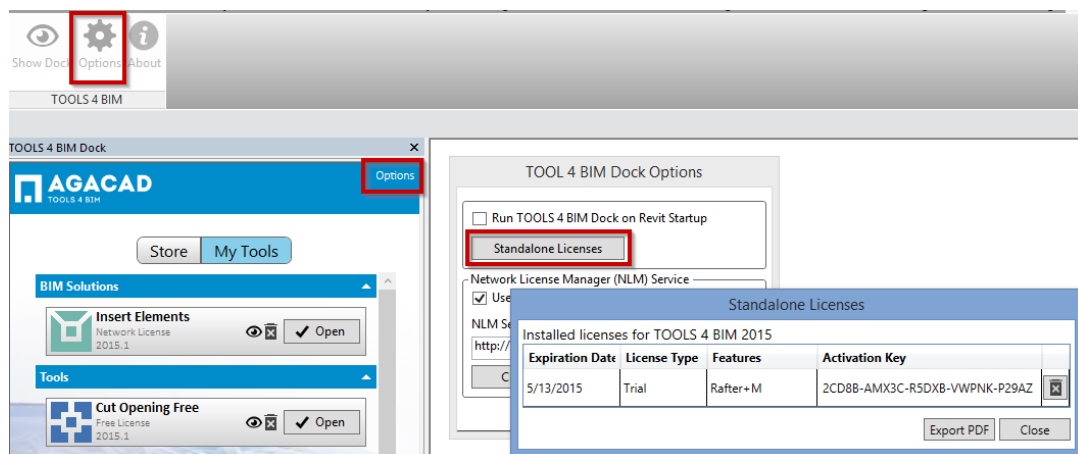
Все приложения, включенные в код активации, будут автоматически активированы, а продукты появятся в разделе "My Tools" (Мои инструменты). Вам необходимо будет установить их все или индивидуально:

После установки вы увидите дату истечения срока действия для каждого приложения и сможете использовать их в своих проектах.



## Отчет о пробных или постоянных лицензиях

Подробный отчет с активированными лицензиями можно найти в разделе "Options" (Параметры) → "Standalone Licenses" (Автономные лицензии):





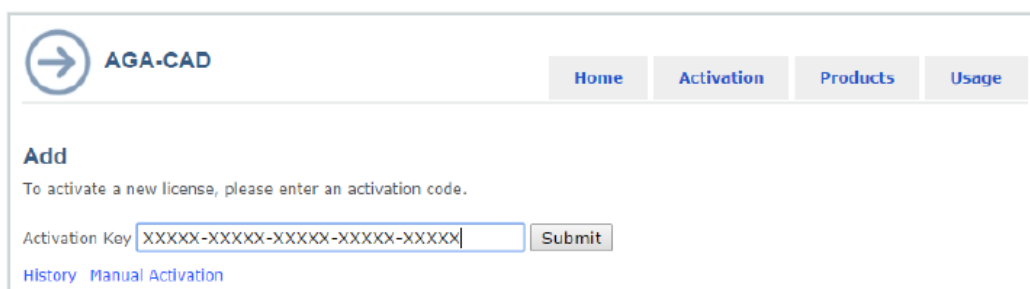
## Инструкции по установке сервера лицензий продуктов AGA CAD

Желаем Вам приятной работы!

В случае возникновения вопросов, обращайтесь по адресу:

[helpme@pss.spb.ru](mailto:helpme@pss.spb.ru)

1. Выберите машину, которая будет использоваться в качестве сервера сетевых лицензий. Помните, название этой машины будет использоваться для формирования рабочих мест на машинах пользователей. Сервером может быть любая машина в Вашей компании со следующими версиями Windows: Windows Vista, Windows 7, Windows 8, Windows Server 2003 и выше.
2. Установите сетевой сервер лицензий [NetworkLicenceServer\\*.msi](#) на этой машине
3. Установите Microsoft Internet Information Services (IIS)  
<https://technet.microsoft.com/ru-ru/library/ee692294%28v=ws.10%29.aspx>  
<Ссылка на инструкцию по установке IIS.
4. Вам необходимо открыть порт TCP 8731 в брандмауэре Windows, для этого обратитесь за помощью к системному администратору.
5. Протестируйте сервер сетевых лицензий, откройте браузер и введите URL: <http://localhost:2468/Web/>
6. Откройте вкладку Activation на сервере лицензий.  
Введите ключ активации в поле Activation key и нажмите Submit.



7. Чтобы посмотреть детали лицензии, перейдите на вкладку Products на сервере лицензий.

## Руководство по установке менеджера лицензий для пользователя Revit

1. Откройте Revit.
2. Перейдите в настройки на панели Tools 4 BIM.

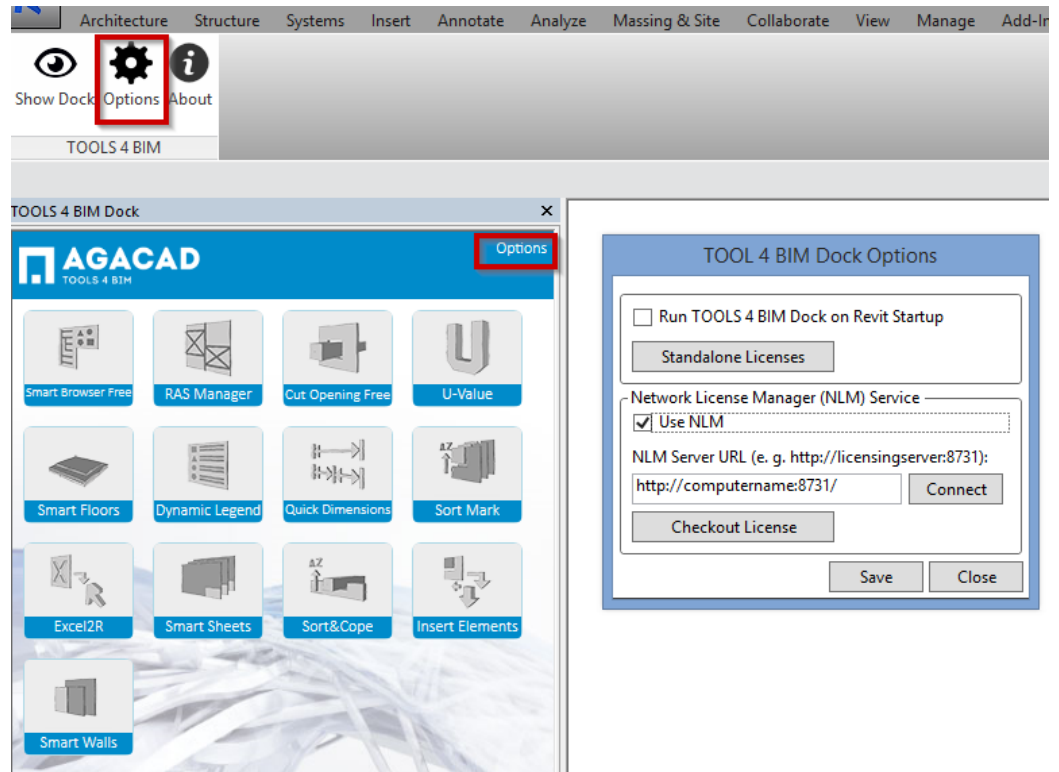
Выберите «Use NLM».

3. Введите адрес сервера лицензий.

Примечание: Этот адрес выдается администратором и относится к компьютеру, с установленным сервером сетевых лицензий.

Пример: <http://networklicenseservername:8731>

#### 4. Нажмите Connect – продукты будут активированы.



#### 5. Вы найдете активированные продукты в разделе My Tools.

### Заимствование лицензии

Checkout licenses позволяет пользователю работать автономно, без подключения к серверу лицензий.

